

## Tanque de Ar


### Características:

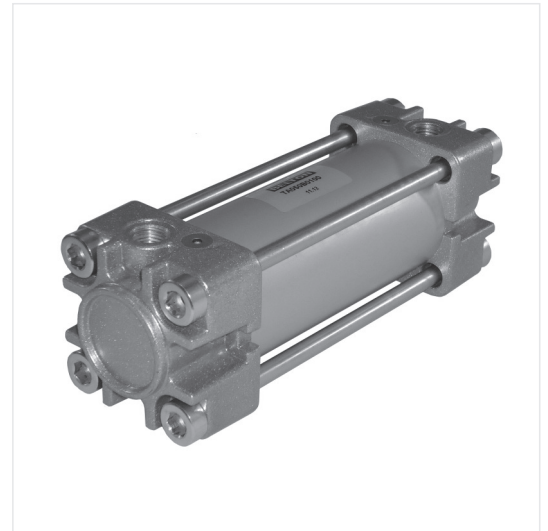
**TIPO:** Equipamento utilizado para armazenar o ar comprimido e garantir o fornecimento em momento de picos no sistema. Aumenta a velocidade de equipamentos distantes do compressor.

**PRESSÃO OPERACIONAL:** 15 kgf/cm<sup>2</sup> (220 psi)

**TEMPERATURA:** -10°C a + 80°C - Buna-N  
-25°C a + 180°C - Viton

**MATERIAL:** Cabeçotes - Alumínio  
Camisa - Alumínio Anodizado

**SIMBOLOGIA:** 

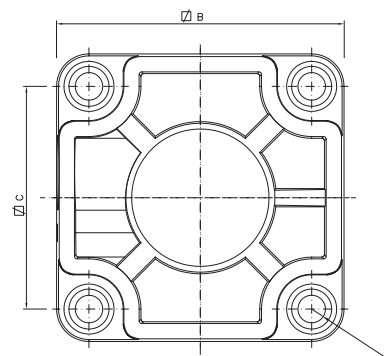
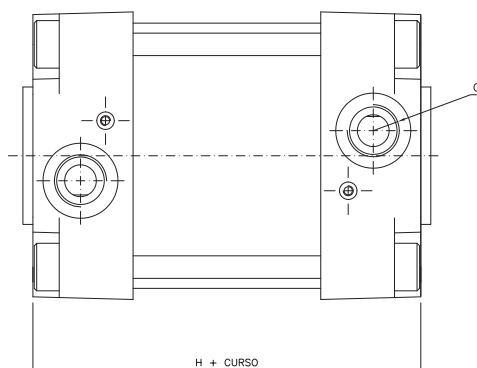


### Codificação:

TA

DIÂMETRO		VEDAÇÃO	COMPRIMENTO
0 3 2	32mm	B Buna-N	0 5 0 0 Máximo 500mm
0 4 0	40mm	V Viton	
0 5 0	50mm		
0 6 3	63mm		

### Dimensional:



	32	40	50	63	80
H	70	72	73	78	81
G	G 1/8"	G 1/4"	G 1/4"	G 3/8"	G 3/8"
C	32,5	38	46,5	56,5	72
B	50	56	67	75	98
R	M6	M6	M8	M8	M10